

FOTO EXTERIÉR

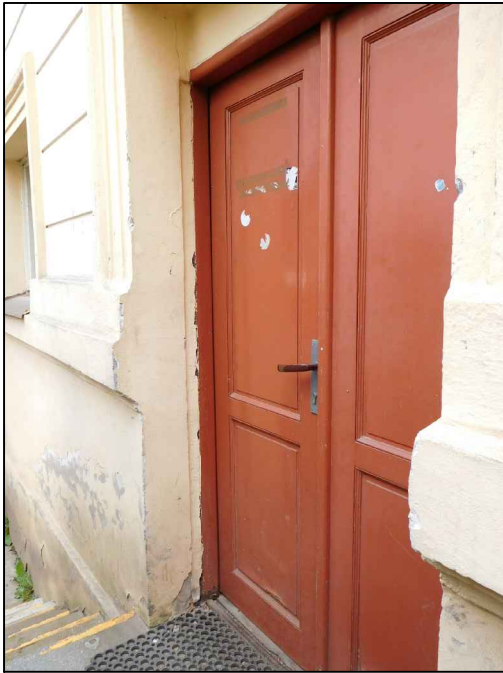


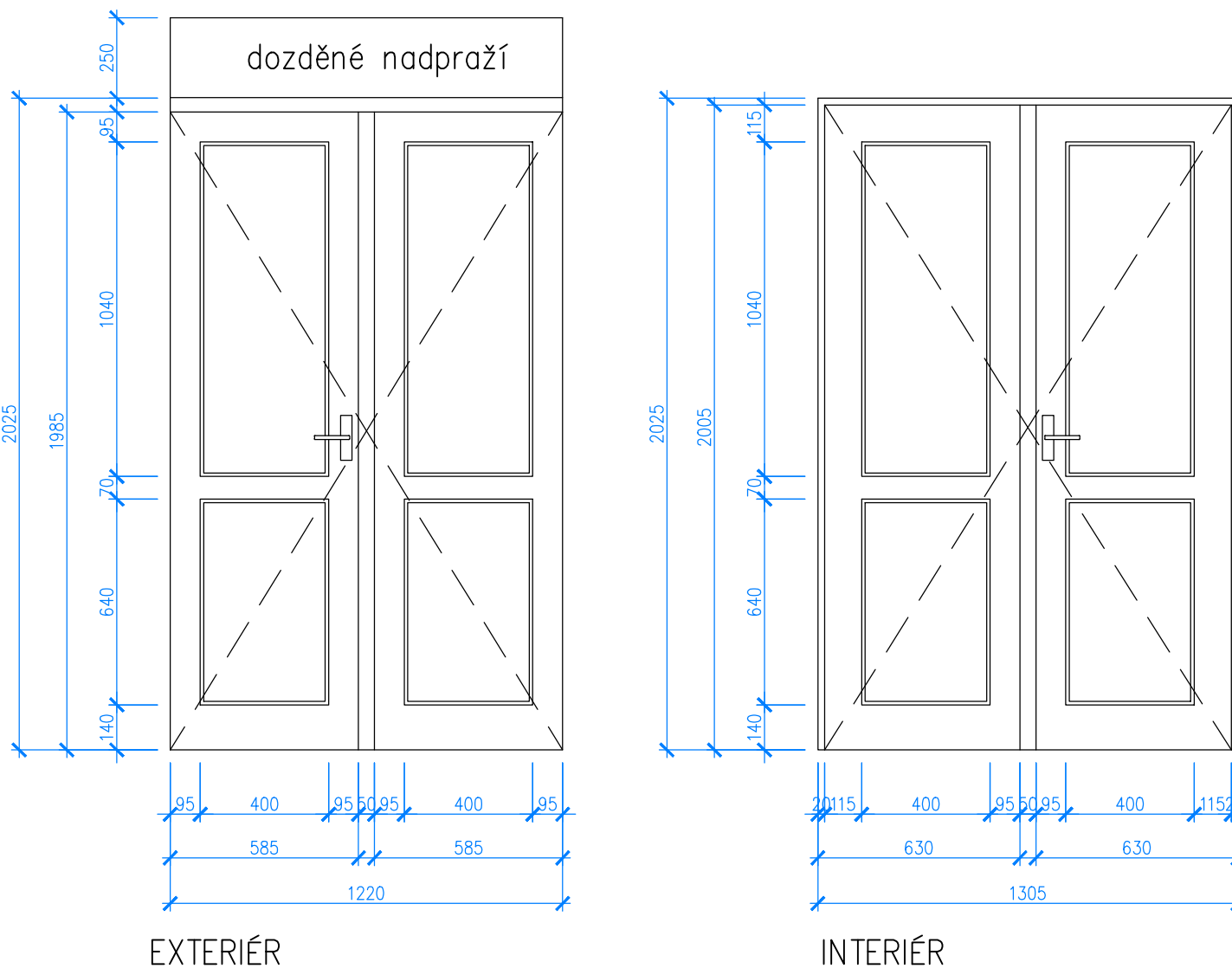
FOTO INTERIÉR



NEPŮVODNÍ DŘEVĚNÉ DVEŘE DO OCELOVÉ ZÁRUBNĚ

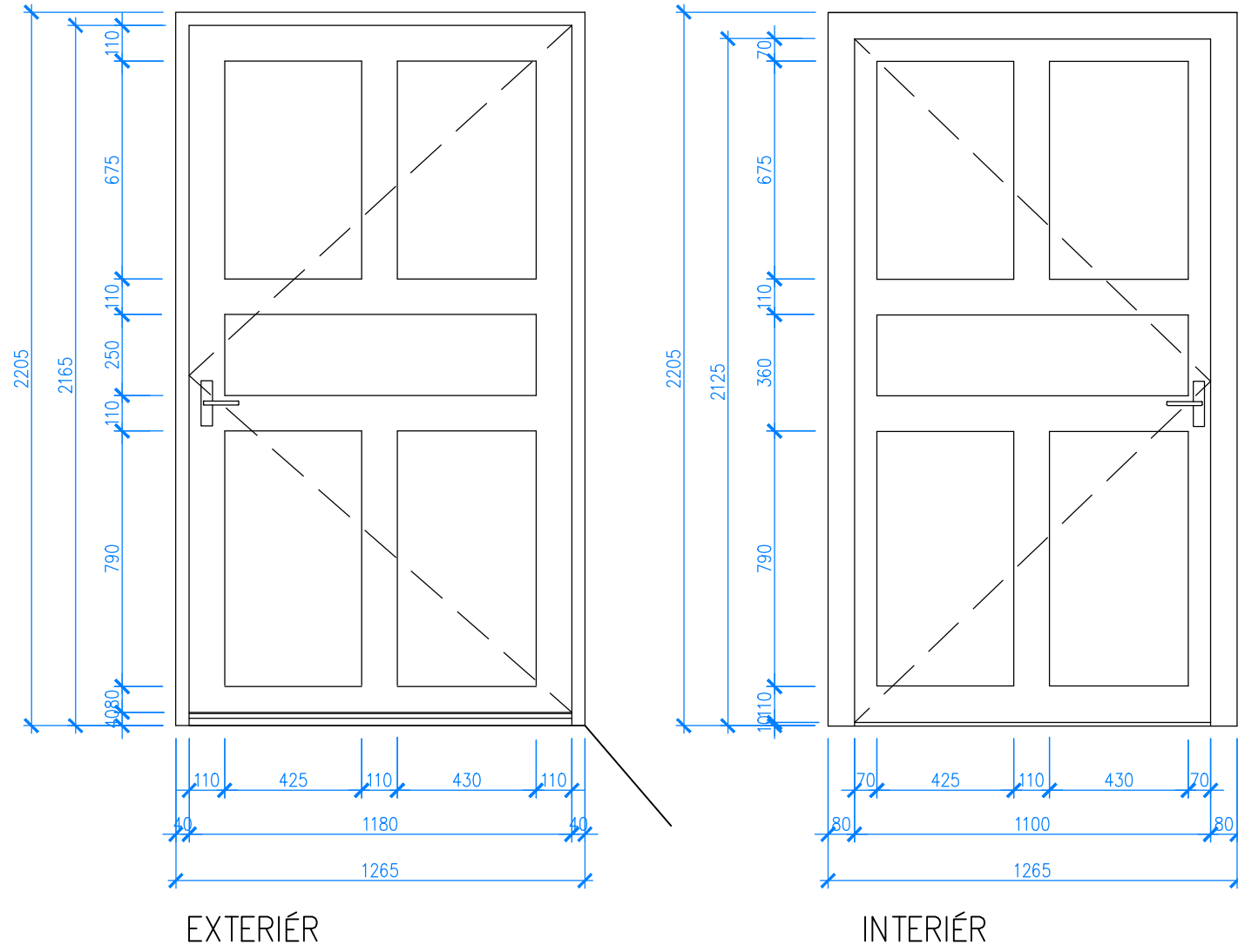
VÝPLŇ ČÍSLO: D1

POHLED STÁVAJÍCÍ 1:20 EXTERIÉR, INTERIÉR

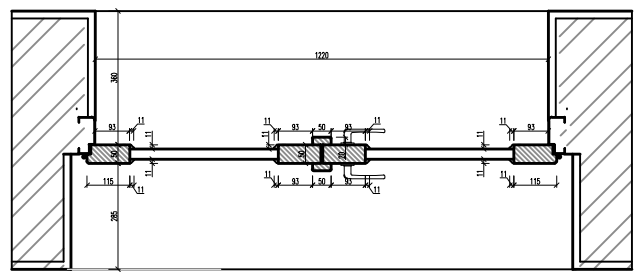


VÝPLŇ ČÍSLO: D1

POHLED NÁVRH 1:20 EXTERIÉR, INTERIÉR

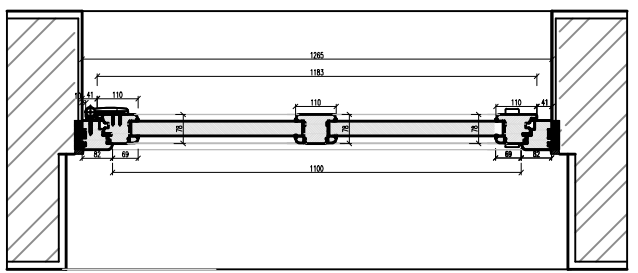


VÝPLŇ ČÍSLO: D1



VÝPLŇ ČÍSLO: D1

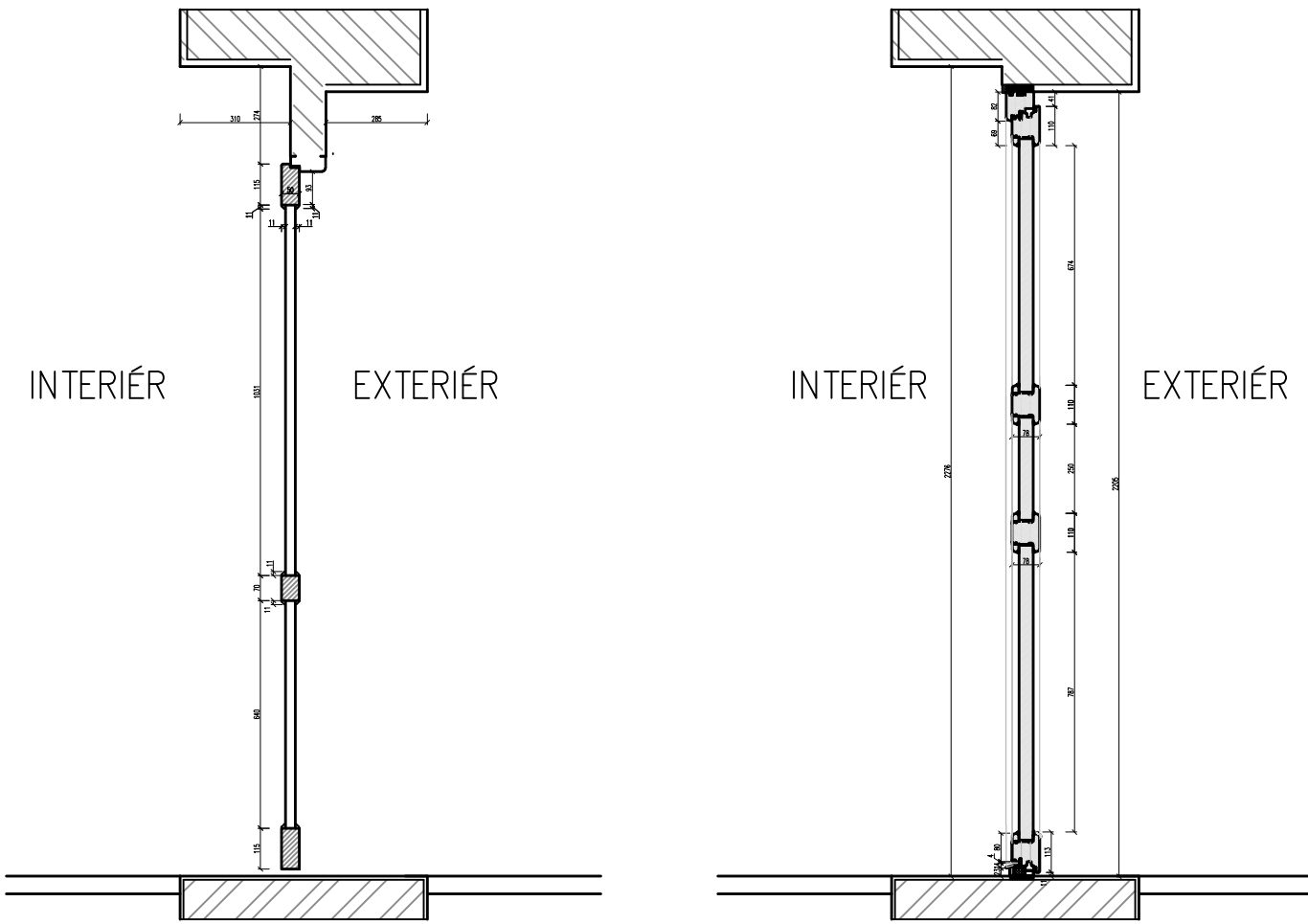
VÝROBNÍ REZ 1:5 - STÁVAJÍCÍ STAV



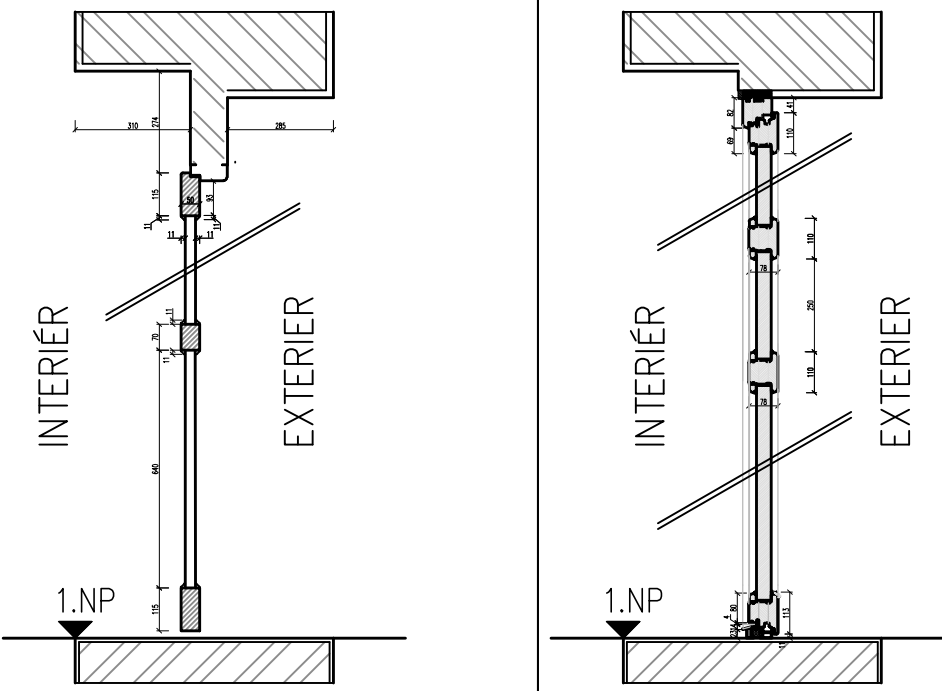
VÝPLŇ ČÍSLO: D1

VÝROBNÍ REZ 1:5 - NÁVRH

SVISLÝ ŘEZÍ 1:5 STÁVAJÍCÍ STAV, NÁVRH

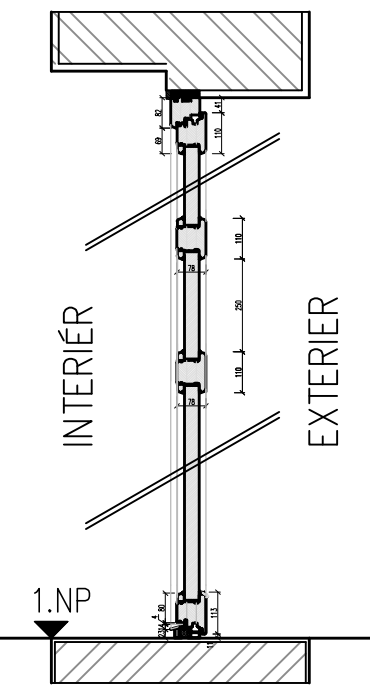


VÝPLŇ ČÍSLO: D1



VÝPLŇ ČÍSLO: D1

VÝROBNÍ REZ 1:5 - STÁVAJÍCÍ STAV



VÝPLŇ ČÍSLO: D1

VÝROBNÍ REZ 1:5 - NÁVRH

POPIS STÁVAJÍCÍ STAV:

- Demontáž stávajících dveří
- Demontáž kotevnic prvků a lemovacích prvků stávajících dveří do zdiva
- Stavební oprava ostění
- pozn. jednotlivé rozměry dveřní sestavy jsou pouze orientační, detailní zaměření provede dodavatel

POPIS NAVRHOVANÝ STAV:

- Stávající dveře budou nahrazena za dveře nové dřevěné, plné, ven otevíravé, s plochým prahem,
- Základní materiál lepený hranol (smrk)
- Stavební hloubka 78 mm, Europrofil
- Neprůzvučnost min T21 třída 2 - (30-34 dB)
- Povrchová úprava: čtyřvrstvý (impregnace, namáčecí základ, mezivrstva-plnicí, konečná povrchová vrstva), barva hnědá - odstín dle stávajících vnějších dveří
- kování: panikový zámek s klikou (z vnitřní strany musí být zajištěn vždy únik), klika/klika
- kování - pro historické dveře- mosaz
- Stavební začištění po osazení nových dveří, výmalba
- !! PŘED ZADÁNÍM DO VÝROBY PŘEMĚŘIT SKUTEČNÉ ROZMĚRY STAVEBNÍHO OTVORU !!
- pozn. jednotlivé rozměry dveřní sestavy jsou pouze orientační, detailní zaměření provede dodavatel

VÝPLŇ ČÍSLO: D1